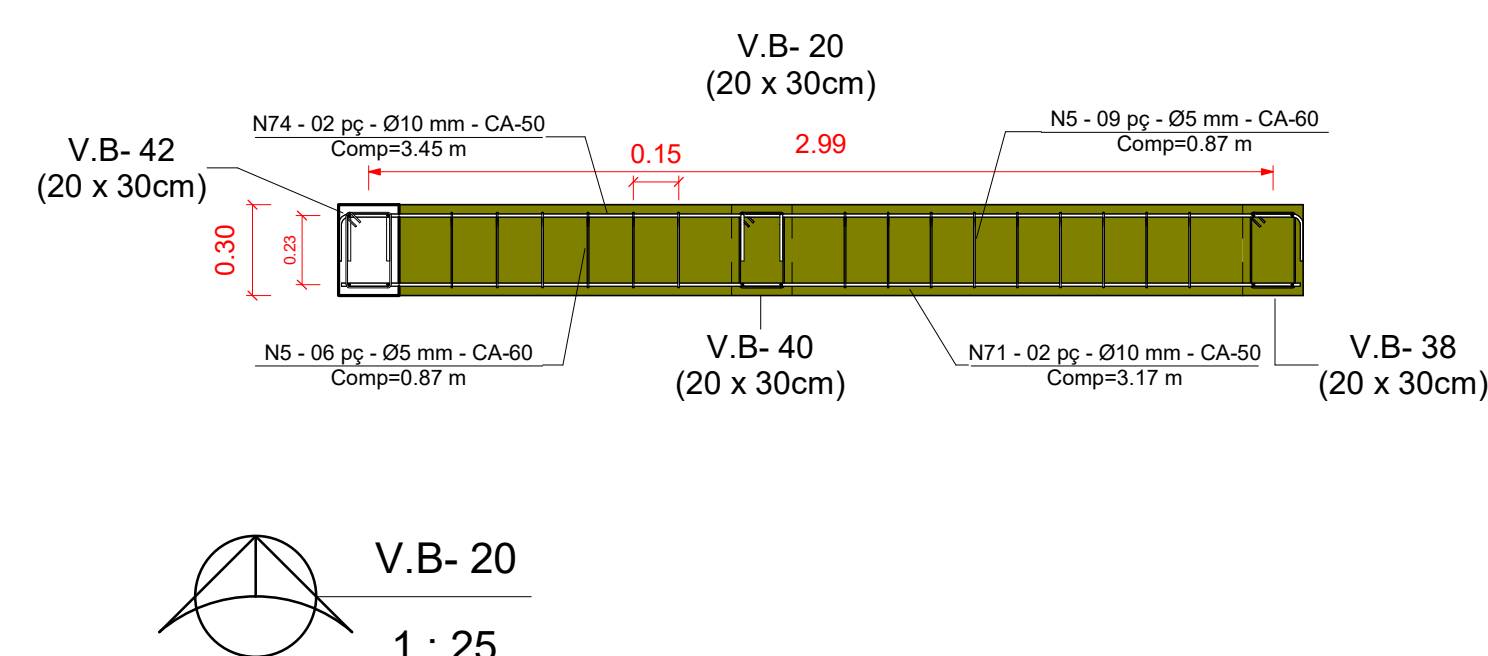
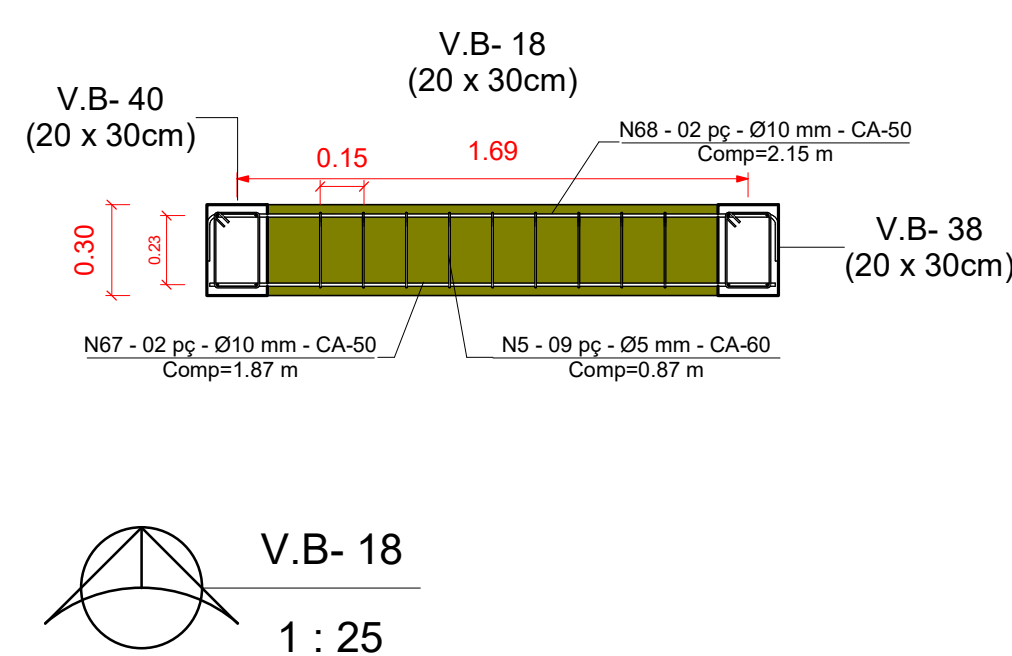
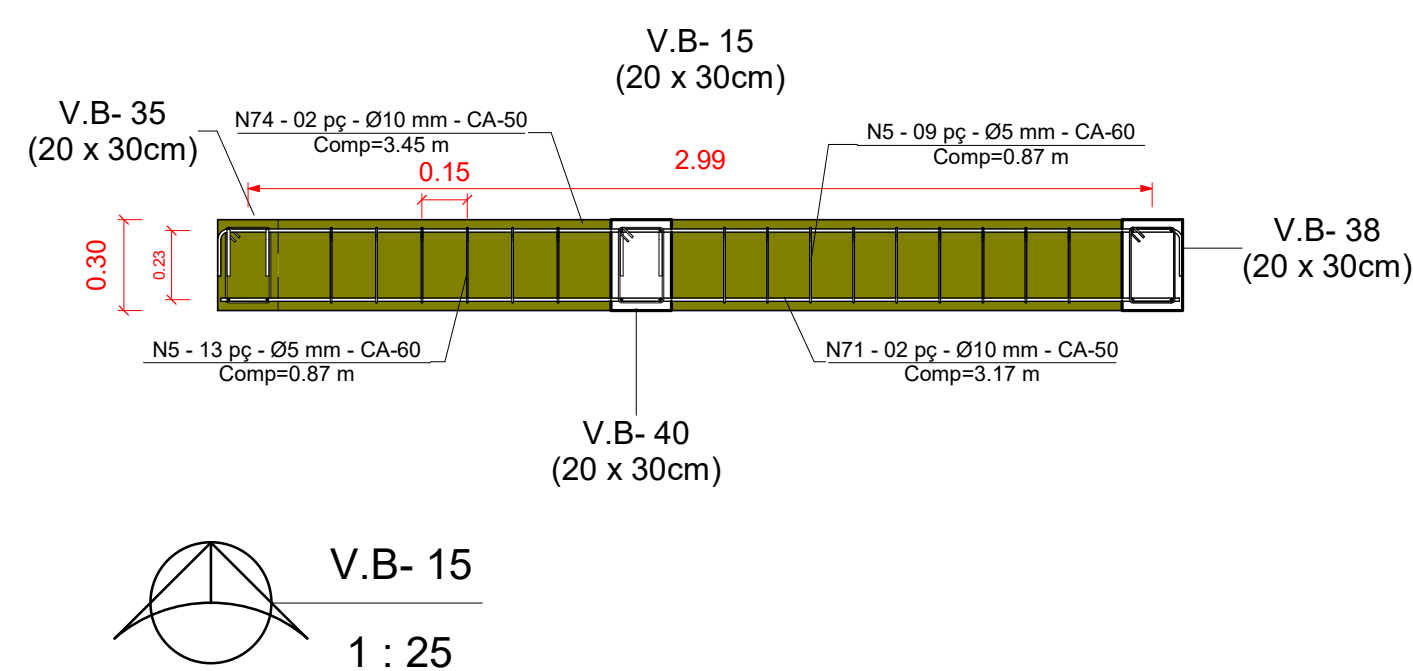
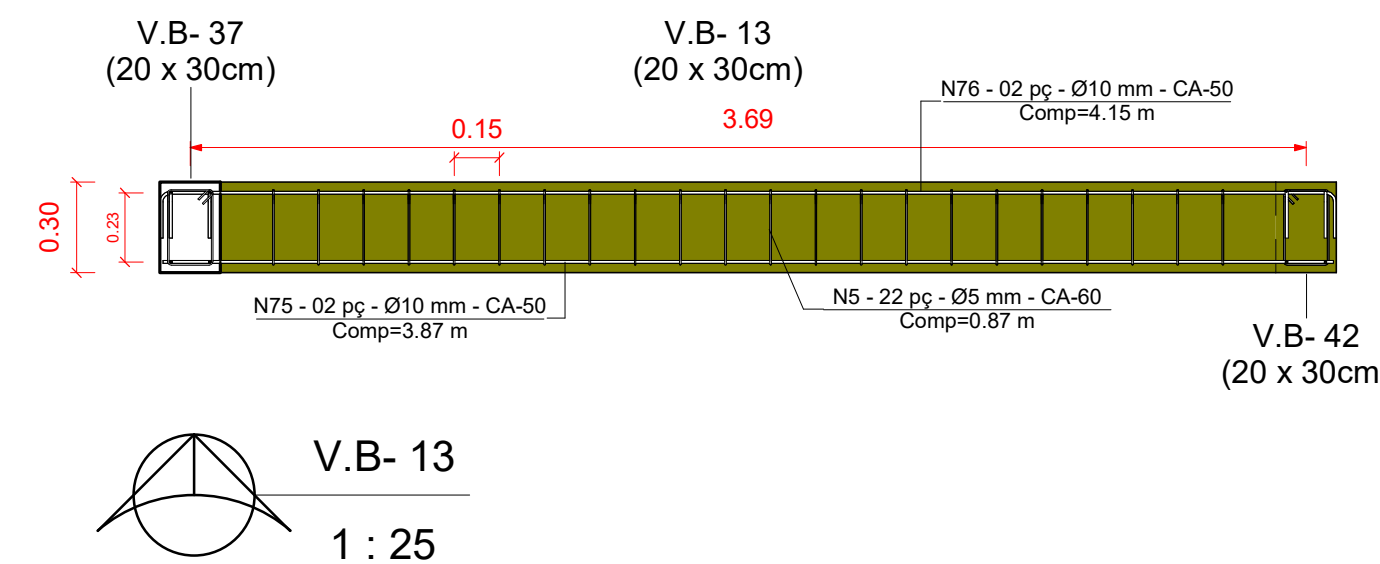
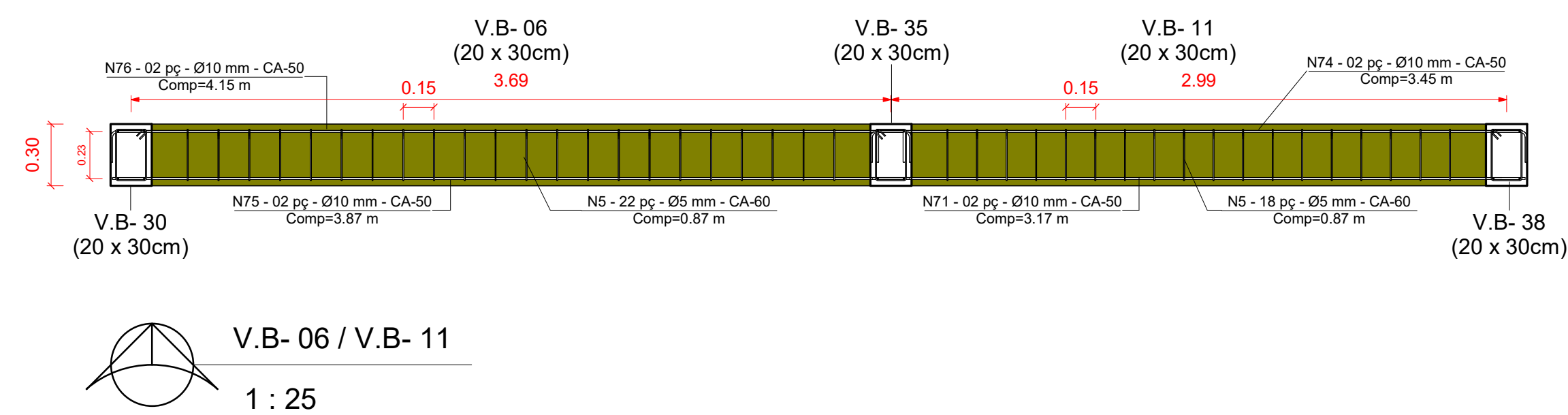


Tipo	Diâmetro da barra	Comprimento total da barra	Peso da Barra (kg)	Peso Total (kg)
Barra do vergalhão: 4,2 mm - CA-60	4 mm	1048,24 m	0,109	114,258
Barra do vergalhão: 5 mm - CA-60	5 mm	1251,11 m	0,154	156,670
Barra do vergalhão: 8 mm - CA-50	8 mm	1203,06 m	0,395	475,208
Barra do vergalhão: 10 mm - CA-50	10 mm	980,33 m	0,617	604,983

FORMAS	
INFRAESTRUTURA - VIGA BALDRAME	49,980m³
SUPERESTRUTURA - VIGA RESPALDO	92,382m³
SUPERESTRUTURA - PILARES REDONDO	26,376m³
SUPERESTRUTURA - PILARES RETANGULARES	37,812m³



<div>PROJETO ESTRUTURAL</div> <div>INFRAESTRUTURA - VIGAS HORIZONTAIS</div>		<div>FOLHA</div> <div>04 DE 12</div>
<div><div></div><div><div>PREFEITURA MUNICIPAL DE VENTANIA-PR</div><div>PROPRIETÁRIO</div></div></div>		
<div><div>CONSTRUÇÃO DE CAPELA MORTUÁRIA</div><div>OBRA</div></div>		
<div><div>VENTANIA - ESTADO DO PARANÁ</div><div>CIDADE</div></div>		
<div><div>AV ANACLETO BUENO DE CAMARGO - VENTANIA-PR</div><div>ENDEREÇO</div></div>		
<div><div>LOCALIZAÇÃO</div><div>SITUAÇÃO S/ ESCALA</div></div> <div></div> <div><div>COORDENADAS GEOGRÁFICAS</div><div>"UTM"</div><div>23 J</div><div>577357,95 m E</div><div>7317270,94 m S</div></div>		<div><div>ART nº : 1720212876965</div></div> <div><div>INFORMAÇÕES DO LOTE</div><div><div>QUADRA.....</div><div>LOTE.....</div><div>CADASTRO:</div><div>MATRICULA:</div></div><div><div>LOCAL:</div></div></div> <div><div><div>Prefeito Municipal</div><div>JOSE LUIZ BITTENCOURT</div></div><div><div>Responsável Técnico</div><div>FÁBIA ROBERTA P. ELEUTÉRIO DE OLIVEIRA</div><div>Crea SP nº 506.345.854/4/D - Visto Pr nº 145077</div></div></div>
<div><div>ÁREA:</div><div>ÁREA DA CONSTRUÇÃO: 208,12 m²</div></div>		
<div><div>COLABORADORES:</div><div>MARCOS ELEUTÉRIO</div><div>Estagiário de Eng Civil - PROJETISTA</div></div>	<div><div>Data:</div><div>09/06/2021</div></div>	
<div><div>APROVAÇÃO:</div></div>		